

●パンフ(表面)

●ご入会際し、次の書類を取り交わします。

概要書面。重要事項説明書
入会申込契約書・会員規約
入会申込身上書



●ご準備していただくもの

入会諸費用
登録用写真
独身証明書:(本籍地の役所で発行)

本人確認書類(健康保険証、運転免許証、
旅券、住民票等の写し)

卒業証明書(短大卒以上の方)

年収証明書(男性のみ)

公的な資格を有する職業の場合はその証明証
印鑑



第131304(2)号

「マル適マーク」は結婚相手紹介サービス業(※以下「結婚相談業」)を所管する経済産業省が作成した、「結婚相手紹介サービス業に関するガイドライン」を基に、第三者機関が結婚相談所を審査し、審査基準を満たしたところに認証発行されています。特定商取引法や個人情報保護法等、関係法令が遵守されているかを、厳しくチェックされています。

相談
無料

電話受付 10:00 ~ 19:00

03-6320-5525

お気軽にお問い合わせください。

<https://www.konkatsu-tabata.com>



メールの無料相談

当ホームページのメールフォームから 24 時間受付中



お互いを知る。
愛を育む。



●MAP



JR田端駅から徒歩7分。

JR西日暮里駅から徒歩10分。

日本仲人連盟加盟



婚活相談所 田端

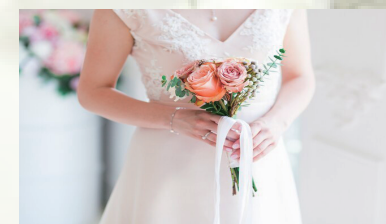
〒114-0012 東京都北区田端新町2-25-4
アルシオン田端1202

TEL 03-6320-5525

FAX 03-3800-8817

E-mail koba-7714@jcom.zaq.ne.jp

信頼の「マル適マークの
CMS」取得の婚活相談所。



成婚 = 成幸
+ 永遠



日本仲人連盟加盟



婚活相談所 田端

理想のパートナーに出逢えるその日まで。 婚活をフルサポート。

まごころと思いやりをモットーに親切・丁寧にサポートさせていただきます
自宅ですので、時間に関係なく対応させていただきます。
お気軽にお問い合わせ、ご来所下さい。〈ご相談無料〉
JR山手線 田端駅より徒歩約10分の距離にあります。
成婚まで親切に真心もって ご縁ある方と出逢えますよう一緒にパートナー探しをサポート致します。
きっかけはお見合いから チャレンジしてみませんか？
秘密厳守しますのでご安心ください。

信頼の「マル適マークのCMS」 取得の婚活相談所。

婚活相談所田端はNPO法人「日本ライフデザインカウンセラー協会」主催の講座、資格認定制度に早くから参加しているほか、経済産業省のガイドラインに適合した事業所に付与される「マル適マークCMS」取得しています。
日本仲人連盟に加盟して、常にサービス向上を目指し、様々な研修、勉強会を開催しています。今後もすべての方の「良縁」のため一層の努力をいたします。

 **約750相談所、約14,000名
NNRの会員ネットワーク**

婚活相談所田端は日本仲人連盟に加盟しております。
「ご成婚第一主義」に、全国約750の結婚相談所と約14,000名の会員様のネットワークを作る連盟組織です。身元確認を行った確かな会員情報と経験豊富な相談所の連携によって、全国の中からあなたの希望にあったお見合い相手を探す事ができます。



ご入会からご成婚 安心のフロー

仲人のキメの細かいサポート × 成婚第一主義



1.ご相談/無料

ご相談やお見合い候補者の検索は無料で致します。
ホームページのお問い合わせフォーム、またはお電話にてご連絡をお待ちしております。
当相談所へお越しの際には、事前にお電話にてご予約下さい。

秘密厳守

※ご入会に際し、ベーシックコース、コネクトシップコース(大手相談所との提携システムにより、会員数24,000名以上の中からご自由にお相手をお選びいただけます)から選択できます。休会は可能です。休会中は会費などは掛かりません。また、休会期間は最長半年までとなります。



2.ご入会の手続き

システム等について十分なご説明を致します。
システムにご納得していただいた上で、入会手続きを行います。
ご入会后、日本仲人連盟の会員情報に登録・掲載されます。
日本仲人連盟に所属する全会員様の中からお相手を探すことができます。



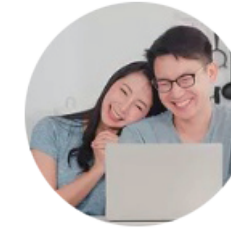
3.お見合い相手の選択

連盟発行の会員個人データの中からお見合いを希望するお相手を選択することができます。
お相手を選択する回数は、本会の営業日内で月4回とし、1回に選択できる人数は5名までとし、最大月20名までとします。



5.交際の開始

お見合い後、相方合意を得て交際開始。
会員同士の連絡で、おつき合いしていただきます。



4.お見合いの申し込み ～お見合いまで

選択したお相手にお見合いの申込みがお客様からも相談室からでもできます。
但し、お相手の希望条件に合わないときはお申込みができないこともあります。
お相手がお見合いを承諾した時、お見合いの日時、場所等の設定を行います。



6.ご婚約の成立

会員双方の婚約合意の上、退会手続き(成婚料のお支払い・月会費振替停止)を行います。
婚約とは、お互いが結婚の意思表示をした時です。

